



THE BASKET DREAM TOURNAMENT

JUEGA • SUEÑA • VÍVELO

25 Aniversario
PUMARÍN GIJÓN · PUMATAS BASKETBALL FAMILY · SINCE 1999
PUMARÍN

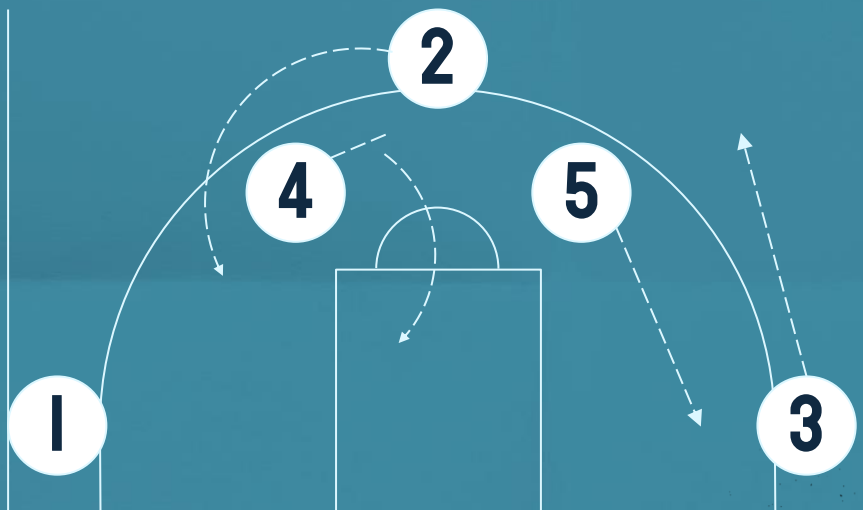
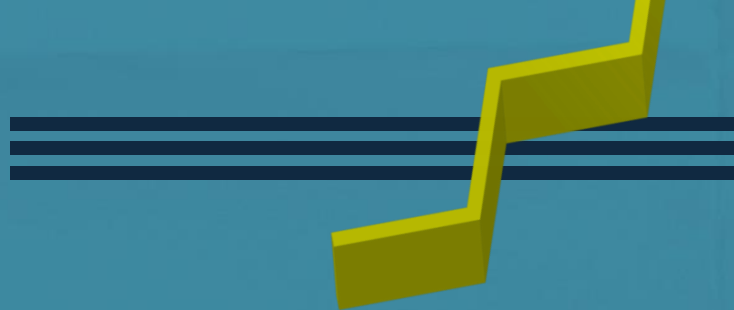




CELEBRAMOS 25 AÑOS DE HISTORIA



ÍNDICE



SALUDOS	4
PABELLONES	7
CLUBES	13
CALENDARIO	19
REGLAMENTO	90
HOSPEDAJES	92
FAMILIAS	95

SALUDOS



VICEALCALDESA DE GIJÓN



NAVIDADES DEPORTIVAS EN GIJÓN



DA. ÁNGELA PUMARIEGA
VICEALCALDESA DE GIJÓN Y CONCEJALA DE ECONOMÍA,
EMPLEO, TURISMO E INNOVACIÓN.

Pocas festividades se celebran de forma tan masiva como las Navidades, y pocas actividades tienen la capacidad de mover e ilusionar multitudes como el deporte. Ambos van a coincidir los días 27 y 28 de diciembre en Gijón con la celebración del torneo navidad de baloncesto IV THE BASKET DREAM TOURNAMENT - 25 ANIVERSARIO CB PUMARIN. Un evento que cuenta con el respaldo de nuestro Ayuntamiento al que le deseo el mayor de los éxitos, aunque estoy segura de que ya lo tiene garantizado desde antes del primer lanzamiento del balón, gracias al buen hacer y al entusiasmo de sus organizadores.

A los más de mil jugadores que van a participar, a sus técnicos, a sus familiares y a los aficionados que se desplacen hasta Gijón les deseo, ante todo, unas felices fiestas y que disfruten de unos magníficos días en nuestra ciudad en las postrimerías de 2024. Sé que la gran cantidad de partidos que se concentran durante la disputa de este Torneo les van a dejar poco tiempo para disfrutar de nuestro concejo, pero les animo a que aprovechen al

máximo su estancia para conocer Gijón, su gastronomía, su oferta cultural, la animación de sus calles y, sobre todo, la hospitalidad de los gijoneses. Somos una ciudad que tiene pasión por acoger y el cariño que brindamos a nuestros visitantes y nuestra forma de ser son una de las características que siempre destacan positivamente quienes conocen nuestro concejo.

Como deportista que he sido toda mi vida, y que sigo siendo en la poca medida que mis responsabilidades municipales me lo permiten, estoy especialmente orgullosa de poder acoger una competición como este Torneo Navidad, que nos va a permitir disfrutar en Gijón de algunas de las mejores canteras de baloncesto del Norte de España. El evento nace con un extraordinario nivel y espero que pueda tener continuidad, se consolide y sirva para mejorar entre todos esa gran categoría. Practicar deporte es una de las mejores maneras en que se pueden pasar las vacaciones y el tiempo de ocio. Así que os animo a todos a disfrutar al máximo de estas Navidades deportivas en Gijón.

PRESIDENTE DE LA FBPA

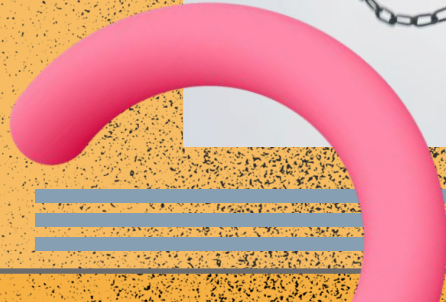


D. ALBERTO CUERVO
PRESIDENTE DE LA FEDERACIÓN DE BALONCESTO
DEL PRINCIPADO DE ASTURIAS

Querido CB PUMARIN

Como máximo representante en funciones de la Federación de Baloncesto del Principado de Asturias, quiero trasladaros mi más sincera enhorabuena además de mi gratitud por la organización de este torneo, donde la múltiple participación de equipos de varias comunidades autónomas así como la apuesta por categorías de formación, no hacen más que confirmar la importancia del deporte y en este caso del baloncesto en cuanto a los valores de convivencia, respeto, tolerancia, disciplina, trabajo en equipo y espíritu de superación y donde esta Federación estará siempre presente en aquellos eventos que así lo fomenten. Desearos la mejor de las suertes en este reto que esperemos que perdure en el tiempo.

PABELLONES



PERCHERA – LA BRAÑA



UBICACIÓN

C. DE ORÁN, 4A, GIJÓN-SUR, 33211



CLICK AQUÍ



VIERNES 27 DE DICIEMBRE

SÁBADO 28 DE DICIEMBRE

Gijón 

LA TEJERONA



UBICACIÓN

C. JUAN BOTAS, S/N, GIJÓN-ESTE, 33204



CLICK AQUÍ



VIERNES 27 DE DICIEMBRE
SÁBADO 28 DE DICIEMBRE



GIJÓN SUR



UBICACIÓN

RAMÓN ARECES, 7, GIJÓN-SUR, 33210



CLICK AQUÍ



VIERNES 27 DE DICIEMBRE
SÁBADO 28 DE DICIEMBRE

Gijón 

ANEXO PALACIO



UBICACIÓN

PASEO DR. FLEMING, 929, PERIURBANO - RURAL,
33203



CLICK AQUÍ



VIERNES 27 DE DICIEMBRE
SÁBADO 28 DE DICIEMBRE

Gijón 

MATA JOVE



UBICACIÓN

PLAZA CLUB PATÍN GIJÓN SOLIMAR, S/N, GIJÓN-OESTE, 33213



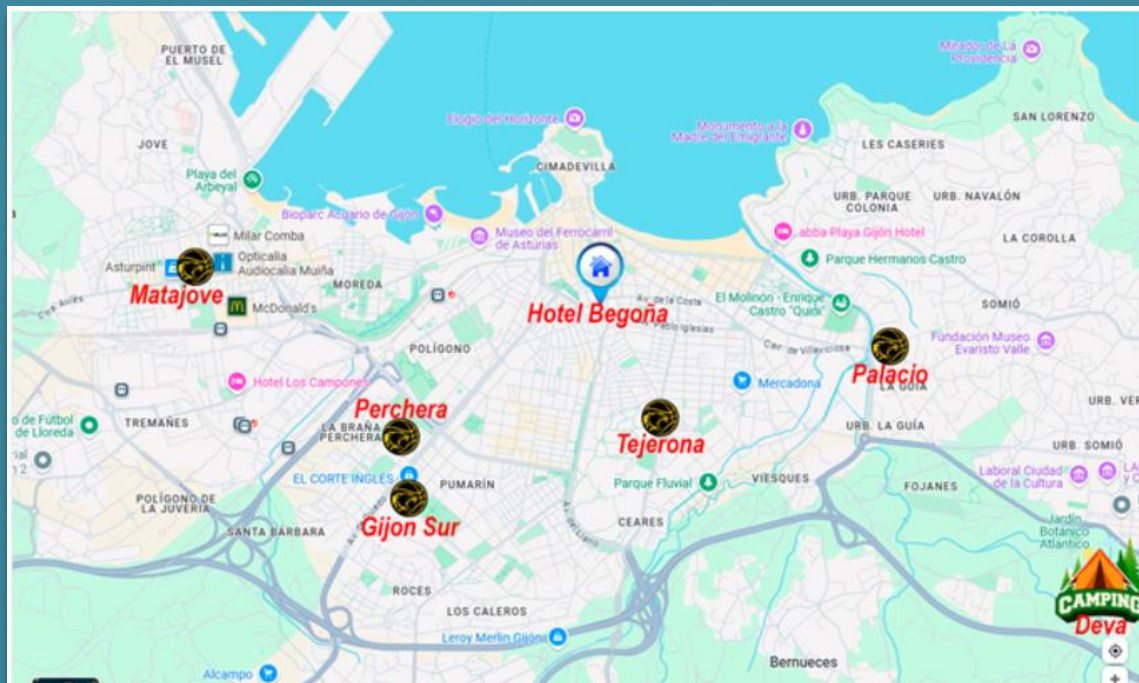
CLICK AQUÍ



VIERNES 27 DE DICIEMBRE
SÁBADO 28 DE DICIEMBRE

Gijón 

ORGANIZACIÓN DISTANCIAS



Gijón

BUSES URBANOS



Gijón

CLUBES



ASTURIAS

JUEGA • SUEÑA • VÍVELO

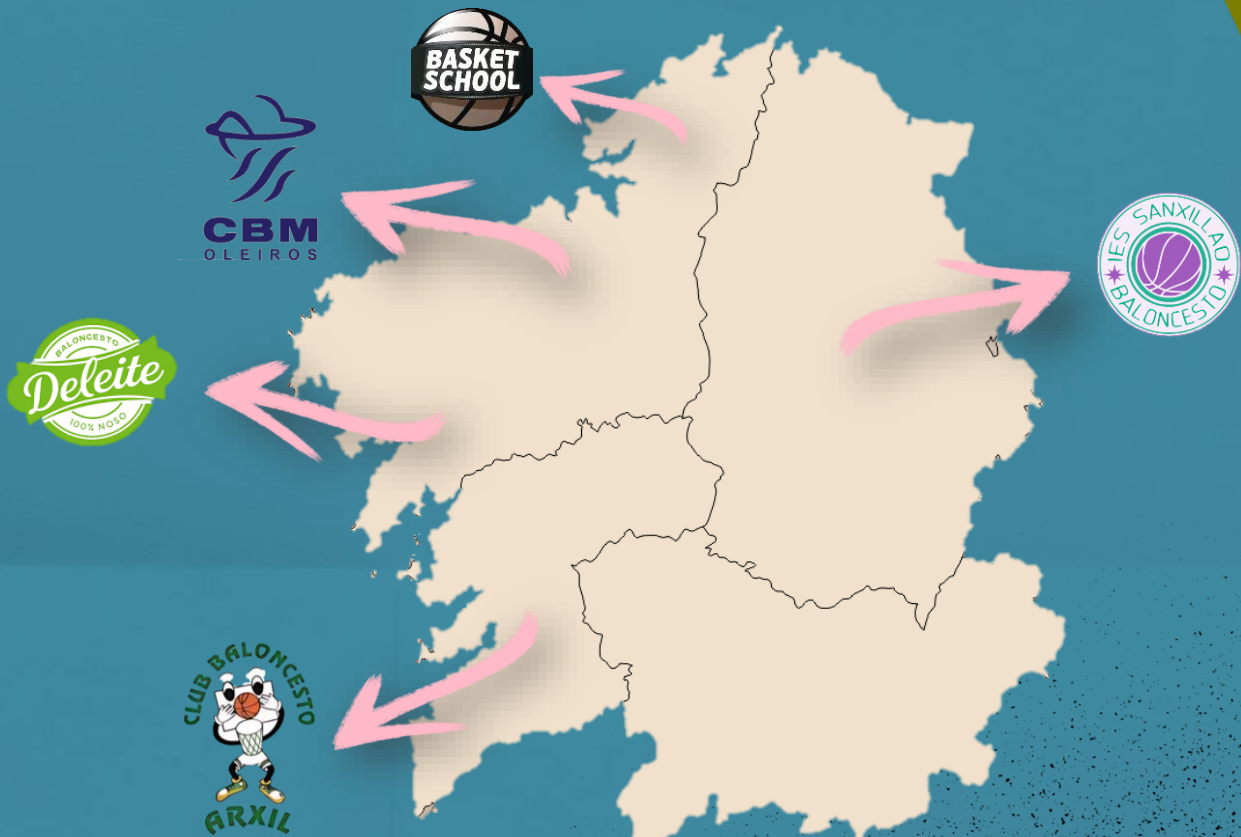


selecciones



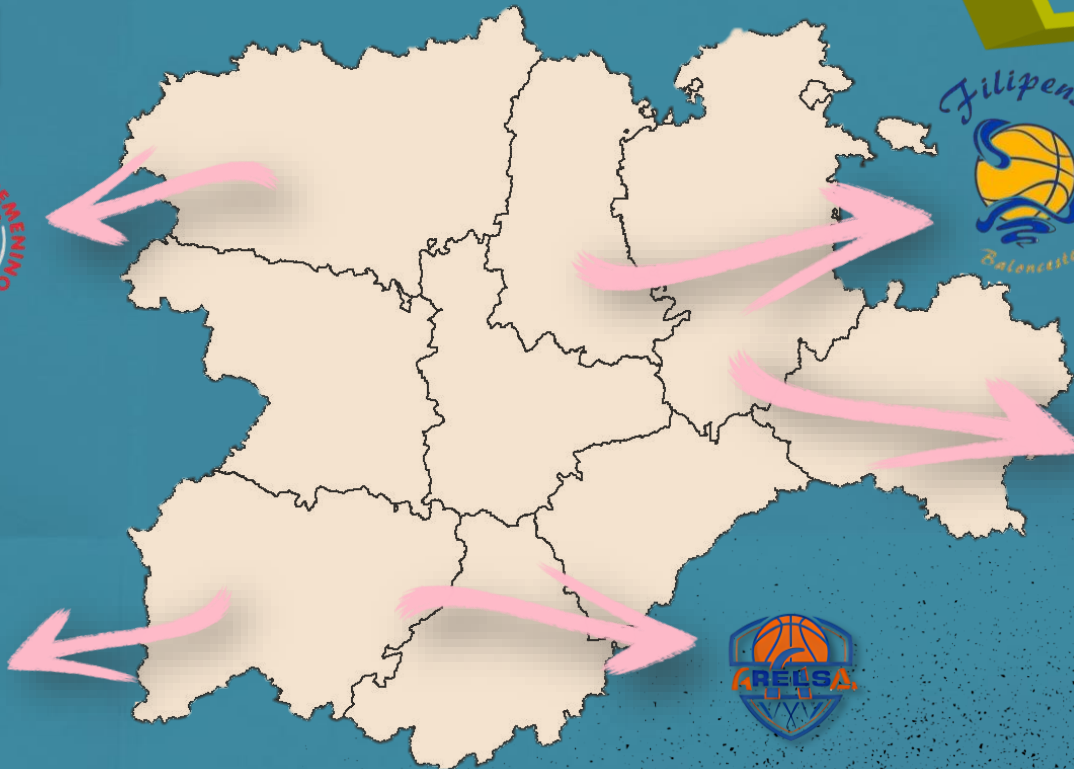
GALICIA

JUEGA • SUEÑA • VÍVELO



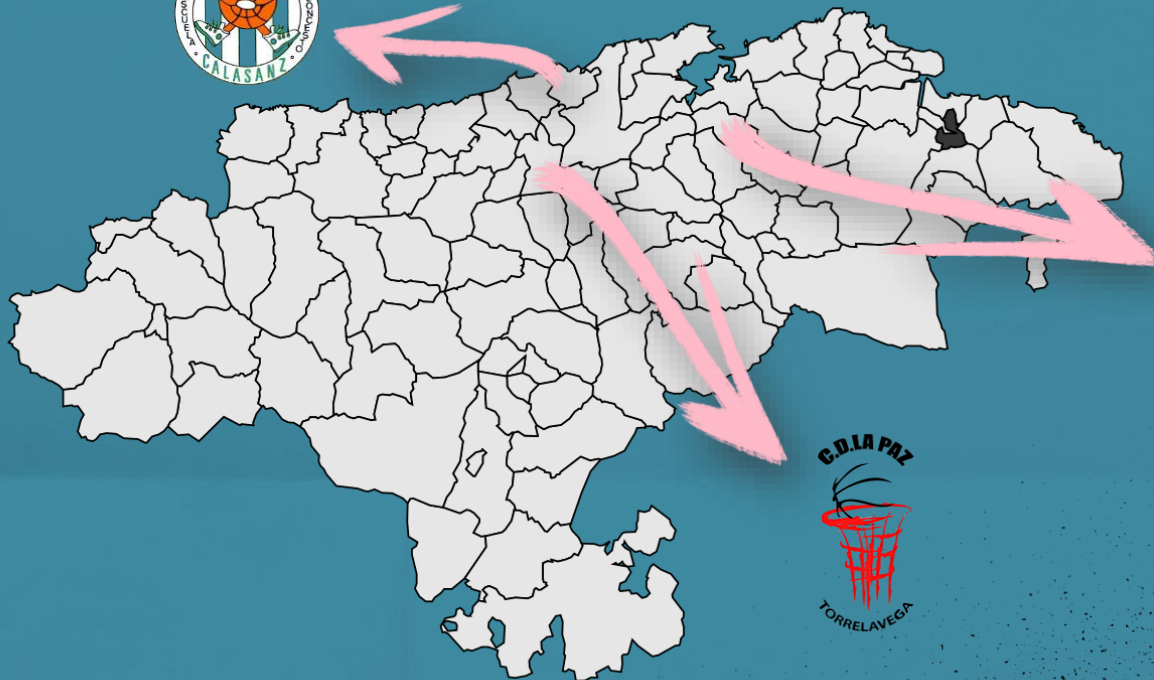
JUEGA • SUEÑA • VÍVELO

CASTILLA Y LEÓN



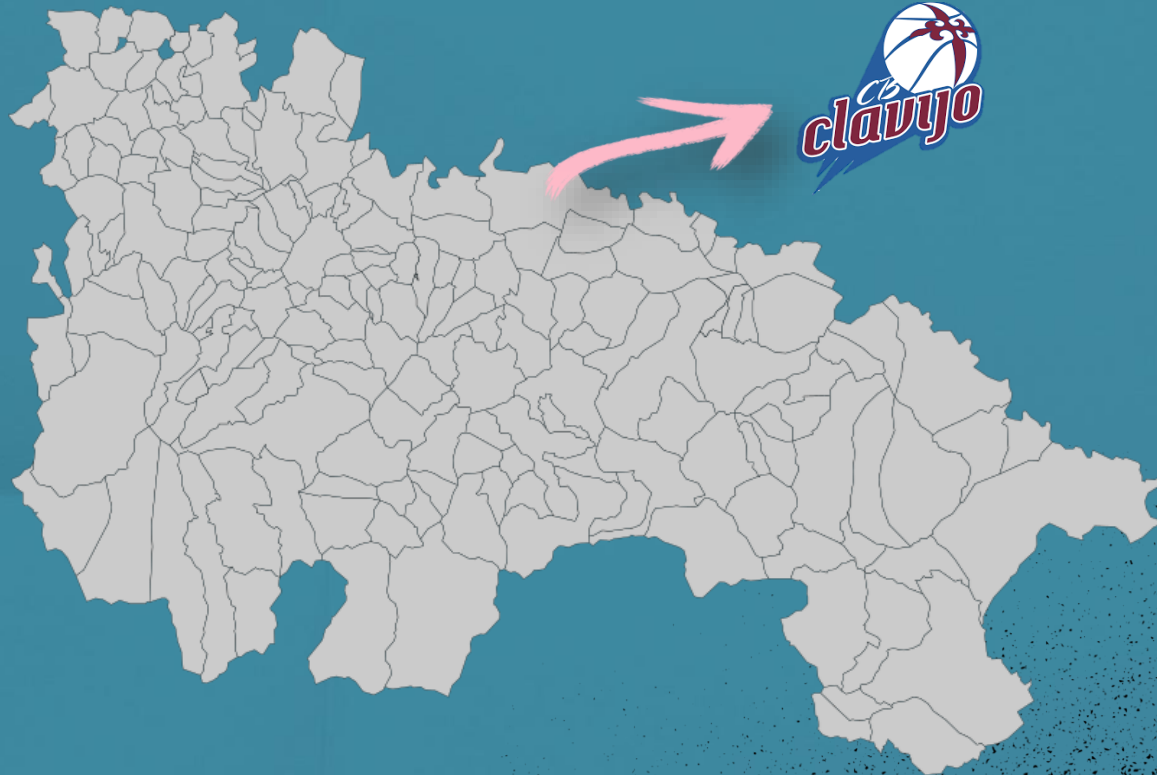
CANTABRIA

JUEGA • SUEÑA • VÍVELO



LA RIOJA

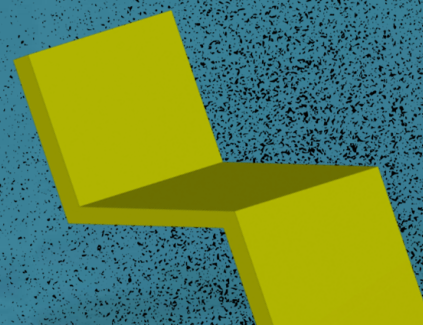
JUEGA • SUEÑA • VÍVELO



CALENDARIO



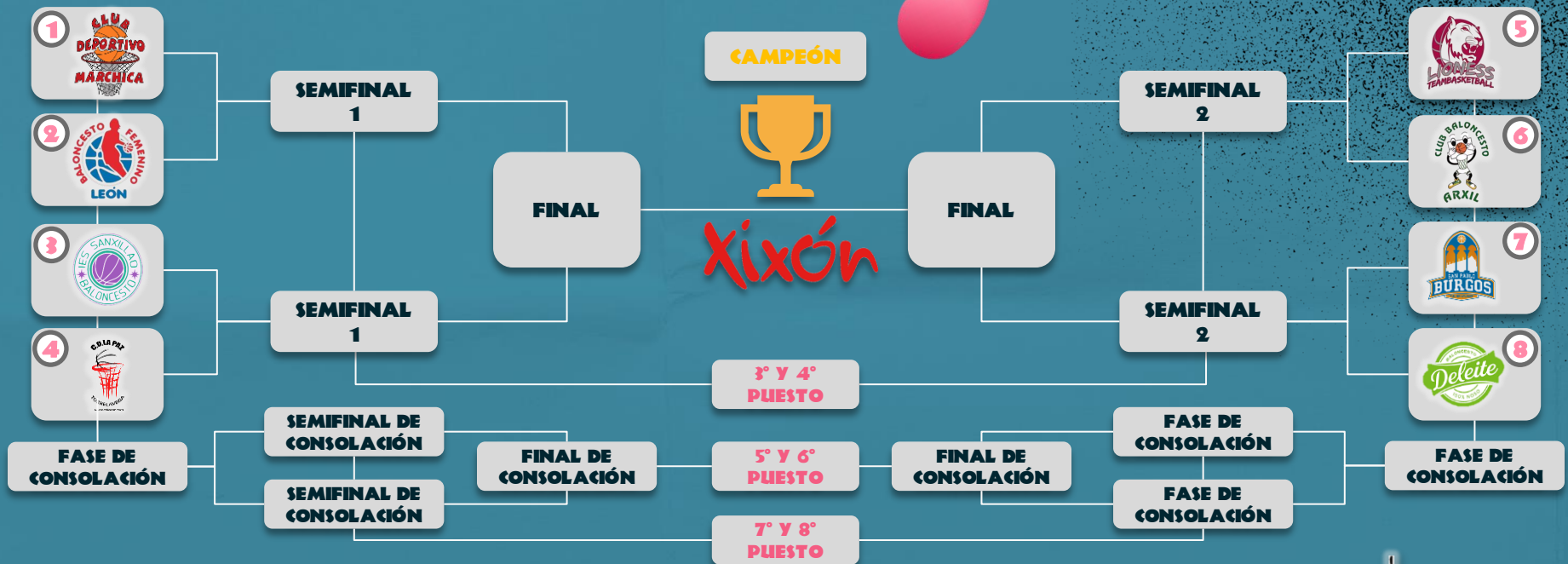
CATEGORIAS FEMENINAS



PRE-INFANTIL FEMENINO I



SISTEMA DE COMPETICIÓN



HORARIO DE PARTIDOS

VIERNES 27

15:00 SP BURGOS - DELEITE BRIÓN PAB. GIJÓN SUR - MÓDULO 3

17:30 CD MARCHICA - BF LEÓN PALACIO LA GUÍA- ANEXO 2

17:30 LIONESS - CB ARXIL PALACIO LA GUÍA- ANEXO 3

18:00 SANXILLAO LUGO - LA PAZ PAB. GIJÓN SUR - MÓDULO 3



Gijón 

visita **gijón** i-lanza 

ALEGRE
SEGUROS E INVERSIONES
Agencia Premium de Allianz 



 **CAPSA FOOD**

**TAKE
FRUIT**

HORARIO DE PARTIDOS

SÁBADO 28

10:30	SEMIFINALES 1	PAB. PERCHERA - MÓDULO 3
10:30	SEMIFINALES 2	PAB. GIJÓN SUR - MÓDULO 3
11:30	SEMIS CONSOLACIÓN 1	PAB. LA TEJERONA - MÓDULO 1
11:30	SEMIS CONSOLACIÓN 2	PAB. LA TEJERONA - MÓDULO 2
11:30	SEMIS CONSOLACIÓN 2	PAB. LA TEJERONA - MÓDULO 2



HORARIO DE PARTIDOS

SÁBADO 28

15:30 FINAL PAB. LA TEJERONA - MÓDULO 1

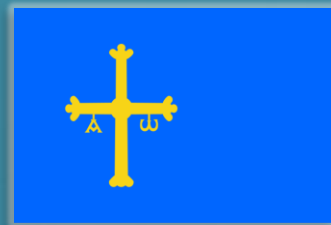
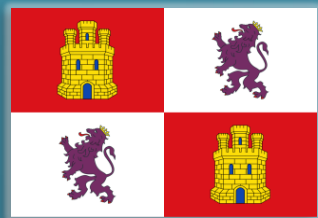
16:30 7º Y 8º PUESTO PAB. MATA JOVE - MÓDULO 3

16:30 5º Y 6º PUESTO PAB. GIJÓN SUR - MÓDULO 3

16:30 3º Y 4º PUESTO PAB. MATA JOVE - MÓDULO 3



PRE-INFANTIL FEMENINO 2



SISTEMA DE COMPETICIÓN

A



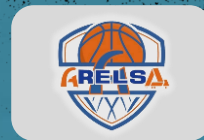
5 Y 6 PUESTO
3A VS 3B

FINAL
1A VS 1B



3 Y 4 PUESTO
2A VS 2B

B



HORARIO DE PARTIDOS

VIERNES 27

09:30	CB PUMARIN GIJÓN C - CODEMA	PAB. PERCHERA - MÓDULO 3
12:30	CB PUMARIN GIJÓN B - CB LAVIANA	PAB. PERCHERA - MÓDULO 3
17:00	ARELSA VILLARES - CODEMA	PAB. GIJÓN SUR - MÓDULO 2
18:30	FILIPENSES - CB LAVIANA	PALACIO LA GUÍA - ANEXO 1



HORARIO DE PARTIDOS

SÁBADO 28

09:30 CB PUMARIN GIJÓN B -
FILIPENSES PAB. MATA JOVE - MÓDULO 1

09:30 CB PUMARIN GIJÓN C -
ARELSA VILLARES PAB. MATA JOVE - MÓDULO 3

12:30 5º Y 6 PUESTO (3A VS 3B) PAB. GIJÓN SUR - MÓDULO 1

13:30 3º Y 4 PUESTO (2A VS 2B) PAB. MATA JOVE - MÓDULO 1

13:30 FINAL (1A VS 1B) PAB. MATA JOVE - MÓDULO 3



HORARIO DE PARTIDOS

SÁBADO 28

15:30 FINAL PAB. LA TEJERONA - MÓDULO 1

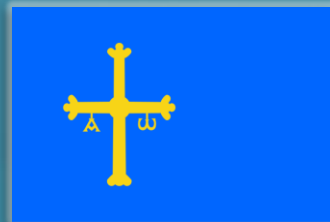
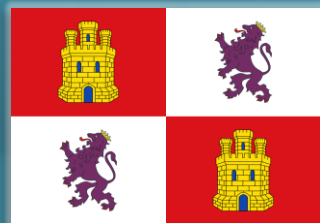
16:30 7º Y 8º PUESTO PAB. MATA JOVE - MÓDULO 3

16:30 5º Y 6º PUESTO PAB. GIJÓN SUR - MÓDULO 3

16:30 3º Y 4º PUESTO PAB. MATA JOVE - MÓDULO 3



INFANTIL FEMENINO



SISTEMA DE COMPETICIÓN

A



5 Y 6 PUESTO

3A VS 3B



XIXÓN

3 Y 4 PUESTO

2A VS 2B

FINAL

1A VS 1B

B



HORARIOS DE PARTIDOS

VIERNES 27

15:30 CB PUMARIN GIJÓN A -
CB SOLARES PALACIO LA GUÍA - ANEXO 1

16:00 CB ARXIL - RGCC A PAB. GIJÓN SUR - MÓDULO 3

20:30 PERFUMERIAS AVENIDA -
RGCC A PALACIO LA GUÍA - ANEXO 1

20:30 CB PUMARIN GIJÓN A -
SAN PABLO BURGOS PALACIO LA GUÍA - ANEXO 3



HORARIOS DE PARTIDOS

SÁBADO 28

09:30	SAN PABLO BURGOS - CB SOLARES	PAB. PERCHERA - MÓDULO 1
09:30	PERFUMERIAS AVENIDA - CB ARXIL	PAB. PERCHERA - MÓDULO 3
12:30	5º Y 6º PUESTO (3A VS 3B)	PAB. PERCHERA - MÓDULO 1
12:30	3º Y 4º PUESTO (2A VS 2B)	PAB. LA TEJERONA - MÓDULO 1
13:30	FINAL (1º VS 1B)	PAB. LA TEJERONA - MÓDULO 2



CADETE FEMENINO IA-2



SISTEMA DE COMPETICIÓN

A



Xixón



HORARIOS DE PARTIDOS

VIERNES 27

11:30 CB NOREÑA - PAB. PERCHERA - MÓDULO 1
BALONCESTO VILLA DE MIERES

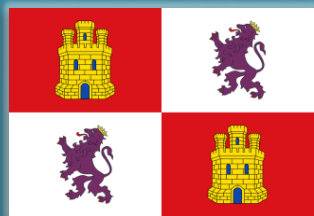
14:30 CB LAVIANA - PALACIO LA GUÍA - ANEXO 1
BALONCESTO VILLA DE MIERES

SÁBADO 28

11:30 CB LAVIANA - PAB. MATA JOVE - MÓDULO 3
CB NOREÑA



CADETE FEMENINO IA-I



SISTEMA DE COMPETICIÓN

A



5 Y 6 PUESTO
3A VS 3B

FINAL
1A VS 1B



3 Y 4 PUESTO
2A VS 2B

B



HORARIO DE PARTIDOS

VIERNES 27

16:00 FILIPENSES - ARELSA VILLARES PAB. GIJÓN SUR - MÓDULO 2

16:30 LIONESS - DELEITE BRIÓN PALACIO LA GUÍA - ANEXO 2

19:30 FILIPENSES - SANXILLAO PAB. PERCHERA - MÓDULO 1

20:30 CB CLAVIJO - LIONESS PALACIO LA GUÍA - ANEXO 2



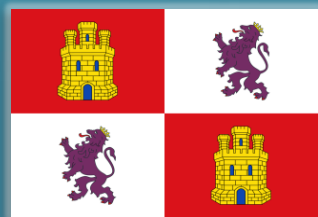
HORARIO DE PARTIDOS

SÁBADO 28

10:30	CB CLAVIJO - DELEITE BRIÓN	PAB. GIJÓN SUR - MÓDULO 1
10:30	ARELSA VILLARES - SANXILLO	PAB. GIJÓN SUR - MÓDULO 2
13:30	5º Y 6 PUESTO (3A VS 3B)	PAB. GIJÓN SUR - MÓDULO 2
13:30	3º Y 4 PUESTO (2ª VS 2B)	PAB. PERCHERA - MÓDULO 1
13:30	FINAL (1A VS 1B)	PAB. LA TEJERONA - MÓDULO 1



CADETE FEMENINO 2



SISTEMA DE COMPETICIÓN



HORARIO DE PARTIDOS

VIERNES 27

15:30 CD MARCHICA - LIONESS PALACIO LA GUÍA - ANEXO 3

15:30 FBPA INFANTIL - CB MONTROVE PAB. PERCHERA - CENTRAL

16:30 CB PUMARIN GIJÓN A -
PERFUMERÍAS AVENIDA PAB. PERCHERA - CENTRAL

19:30 CB ARXIL - CD ARCHIVO PALACIO LA GUÍA - ANEXO 3



Gijón 

visita **gijón** i-lanza 

ALEGRE
SEGUROS E INVERSIONES
Agencia Premium de Allianz 



 **CAPSA FOOD**

**TAKE
FRUIT**

HORARIO DE PARTIDOS

SÁBADO 28

09:30 SEMIS CONSOLACIÓN 1 PAB. LA TEJERONA - MÓDULO 1

09:30 SEMIS CONSOLACIÓN 2 PAB. LA TEJERONA - MÓDULO 2

09:30 SEMIFINALES 1 PAB. LA TEJERONA - MÓDULO 3

10:30 SEMIFINALES 2 PAB. LA TEJERONA - MÓDULO 3

13:30 7º Y 8º PUESTO PAB. PERCHERA - MÓDULO 3

13:30 5º Y 6º PUESTO PAB. GIJÓN SUR - MÓDULO 3



Gijón



visita gijón

i-lanza



ALEGRE
SEGUROS E INVERSIONES
Agencia Premium de Allianz



CAPSA FOOD

TAKE
FRUIT

HORARIO DE PARTIDOS

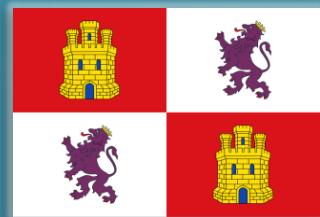
SÁBADO 28

14:30 3º Y 4º PUESTO PAB. LA TEJERONA - MÓDULO 2

15:30 FINAL PAB. PERCHERA - CENTRAL



JUNIOR FEMENINO



SISTEMA DE COMPETICIÓN

A



5 Y 6 PUESTO
3A VS 3B

FINAL
1A VS 1B



3 Y 4 PUESTO
2A VS 2B

B



HORARIO DE PARTIDOS

VIERNES 27

14:30 **CB PUMARIN GIJÓN A -
CB LAVIANA** **PALACIO LA GUÍA - ANEXO 3**

16:00 **SELECCIÓN FBPA CADETE -
CB ARXIL** **PAB. MATA JOVE - CENTRAL**

18:30 **CB PUMARIN GIJÓN A -
ARELSA VILLARES** **PAB. MATA JOVE - CENTRAL**

19:00 **PERFUMERIAS AVENIDA -
SELECCIÓN FBPA CADETE** **PAB. GIJÓN SUR - CENTRAL**



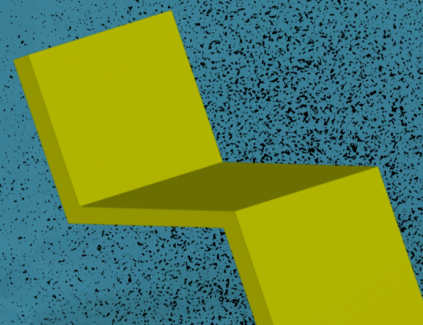
HORARIO DE PARTIDOS

SÁBADO 28

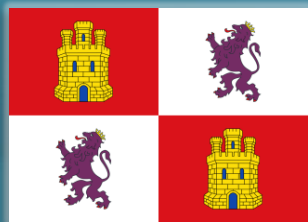
10:30	CB LAVIANA - ARELSA VILLARES	PAB. LA TEJERONA - MÓDULO 1
10:30	PERFUMERÍAS AVENIDA - CB ARXIL	PAB. LA TEJERONA - MÓDULO 2
14:30	5º Y 6 PUESTO (3A VS 3B)	PAB. LA TEJERONA - MÓDULO 1
14:30	3º Y 4º PUESTO (2A VS 2B)	PAB. PERCHERA - CENTRAL
16:30	FINAL (1A VS 1B)	PAB. LA TEJERONA - MÓDULO 1



CATEGORIAS MASCULINAS



PRE-INFANTIL MASCULINO I



SISTEMA DE COMPETICIÓN

A



5 Y 6 PUESTO

3A VS 3B



Xixón

3 Y 4 PUESTO

2A VS 2B

FINAL

1A VS 1B

B



HORARIO DE PARTIDOS

VIERNES 27

15:00 REINO DE LEÓN - DELEITE BRIÓN PAB. GIJÓN SUR - MÓDULO 1

16:00 CB PUMARIN GIJÓN B - FILIPENSES PAB. GIJÓN SUR - MÓDULO 1

19:30 CB PUMARIN GIJÓN B - BS FERROL PALACIO LA GUÍA - ANEXO 1

19:30 REINO DE LEÓN - CB CLAVIJO PAB. PERCHERA - MÓDULO 3



Gijón 

visita **gijón** i-lanza 

 **ALEGRE**
SEGUROS E INVERSIONES
Agencia Premium de Allianz 



 **CAPSA FOOD**

**TAKE
FRUIT**

HORARIO DE PARTIDOS

SÁBADO 28

11:30	B ^S FERROL - FILIPENSES	PAB. GIJÓN SUR - MÓDULO 1
11:30	CB CLAVIJO - DELEITE BRIÓN	PAB. GIJÓN SUR - MÓDULO 2
14:30	5º Y 6º PUESTO (3A VS 3B)	PAB. MATA JOVE - MÓDULO 3
14:30	3º Y 4º PUESTO (2A VS 2B)	PAB. MATA JOVE - MÓDULO 1
14:30	FINAL (1A VS 1B)	PAB. LA TEJERONA - MÓDULO 3



PRE-INFANTIL MASCULINO 2



SISTEMA DE COMPETICIÓN

A



5 Y 6 PUESTO

3A VS 3B



Xixón

3 Y 4 PUESTO

2A VS 2B

FINAL

1A VS 1B

B



HORARIO DE PARTIDOS

VIERNES 27

10:30 CB PUMARIN GIJÓN € NEGRO -
BASKET LENA PAB. PERCHERA - MÓDULO 1

10:30 CB SIERO -
CB PUMARIN GIJÓN € AMARILLO PAB. PERCHERA - MÓDULO 3

14:00 CB PUMARIN GIJÓN € NEGRO -
CB LLANES PAB. GIJÓN SUR - MÓDULO 2

15:00 CD MARCHICA -
CB PUMARIN GIJÓN AMARILLO PAB. GIJÓN SUR - MÓDULO 2



HORARIO DE PARTIDOS

SÁBADO 28

12:30 CB LLANES - BASKET LENA PAB. MATA JOVE- MÓDULO 1

12:30 CD MARCHICA - CB SIERO PAB. MATA JOVE - MÓDULO 3

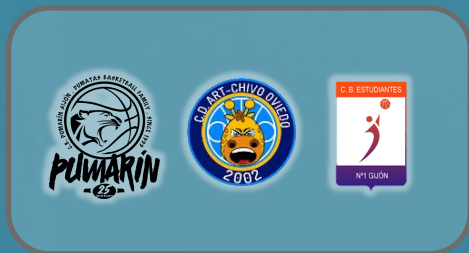
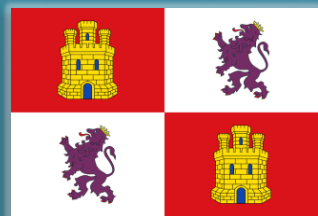
15:30 5º Y 6º PUESTO (3A VS 3B) PAB. MATA JOVE - MÓDULO 1

15:30 3º Y 4 PUESTO (2A VS 2B) PAB. MATA JOVE - MÓDULO 3

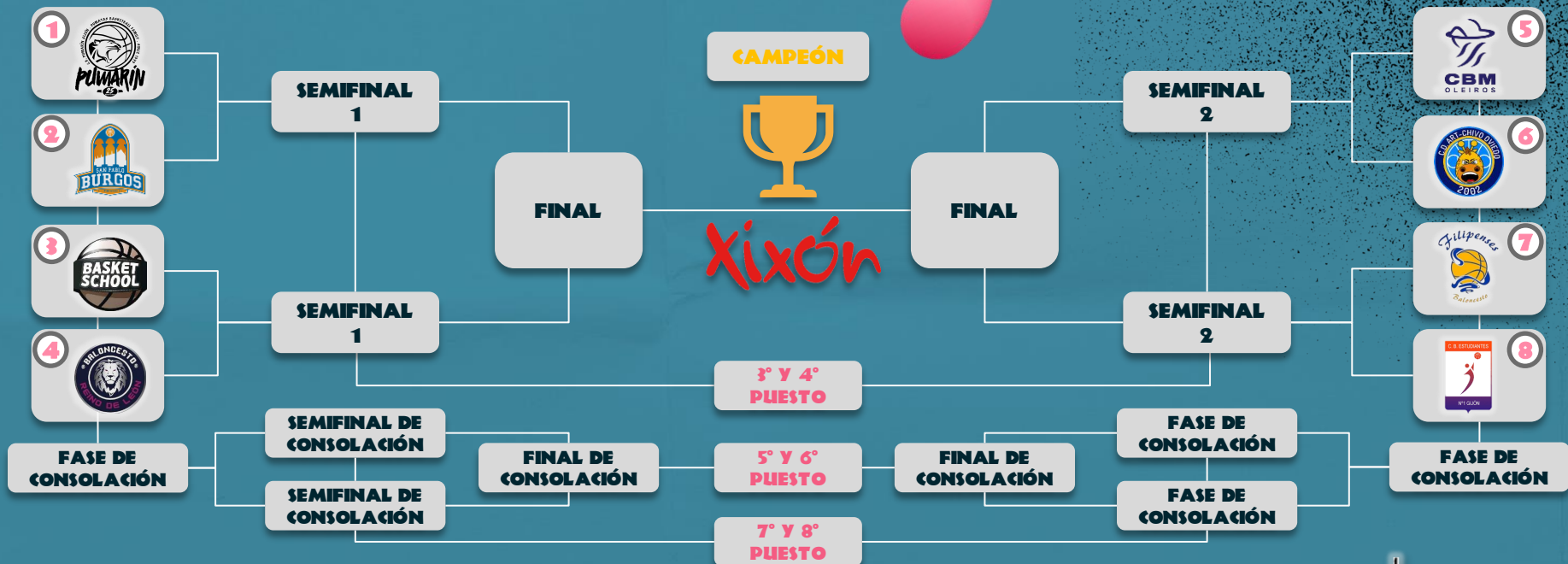
16:30 FINAL (1A VS 1B) PAB. PERCHERA - MÓDULO 1



INFANTIL MASCULINO



SISTEMA DE COMPETICIÓN



HORARIO DE PARTIDOS

VIERNES 27

16:30 BS FERROL - REINO DE LEÓN PALACIO LA GUÍA - ANEXO 1

17:00 CB MONTROVE - CD ARCHIVO PAB. GIJÓN SUR - MÓDULO 1

17:30 IES N1 - FILIPENSES PALACIO LA GUÍA - ANEXO 1

17:30 CB PUMARIN GIJÓN A -
SAN PABLO BURGOS PAB. PERCHERA - CENTRAL



HORARIO DE PARTIDOS

SÁBADO 28

09:30 SEMIS CONSOLACIÓN 1 PAB. GIJÓN SUR - MÓDULO 3

10:30 SEMIS CONSOLACIÓN 2 PAB. PERCHERA - MÓDULO 1

11:30 SEMIFINALES 1 PAB. PERCHERA - MÓDULO 1

11:30 SEMIFINALES 2 PAB. PERCHERA - MÓDULO 3

13:30 7º Y 8º PUESTO PAB. GIJÓN SUR - MÓDULO 1

14:30 5º Y 6º PUESTO PAB. GIJÓN SUR - MÓDULO 3



HORARIO DE PARTIDOS

SÁBADO 28

16:30 3º Y 4º PUESTO

PAB. PERCHERA - MÓDULO 3

16:30 FINAL

PAB. LA TEJERONA - MÓDULO 3



Gijón 

visita **gijón** i-lanza 

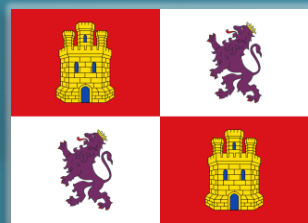
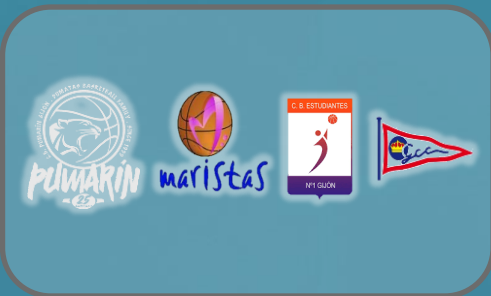
 **ALEGRE**
SEGUROS E INVERSIONES
Agencia Premium de Allianz 



 **CAPSA FOOD**

**TAKE
FRUIT**

CADETE MASCULINO IA-I



SISTEMA DE COMPETICIÓN



HORARIOS PARTIDOS

VIERNES 27

14:00 AUSEVA MARISTAS -
SANXILLAO PAB. GIJÓN SUR - MÓDULO 1

15:30 RGCC - REINO DE LEÓN PALACIO LA GUÍA - ANEXO 2

18:30 IES N1 - DELEITE BRIÓN PALACIO LA GUÍA - ANEXO 3

18:30 CB PUMARIN GIJÓN C -
LA PAZ PAB. PERCHERA - CENTRAL



HORARIOS PARTIDOS

SÁBADO 28

11:30 SEMIS CONSOLACIÓN 1 PAB. GIJÓN SUR - MÓDULO 3

11:30 SEMIS CONSOLACIÓN 2 PAB. MATA JOVE - MÓDULO 1

12:30 SEMIFINALES 1 PAB. GIJÓN SUR - MÓDULO 2

12:30 SEMIFINALES 2 PAB. GIJÓN SUR - MÓDULO 3

15:30 7º Y 8º PUESTO PAB. GIJÓN SUR - MÓDULO 1

15:30 5º Y 6º PUESTO PAB. GIJÓN SUR - MÓDULO 3



HORARIOS PARTIDOS

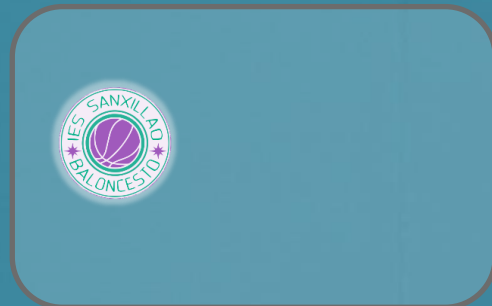
SÁBADO 28

16:30 3° Y 4° PUESTO PAB. GIJÓN SUR - MÓDULO 1

17:30 FINAL PAB. MATA JOVE - CENTRAL



CADETE MASCULINO IA-2



SISTEMA DE COMPETICIÓN

A



5 Y 6 PUESTO

3A VS 3B



XIXÓN

3 Y 4 PUESTO

2A VS 2B

FINAL

1A VS 1B

B



HORARIO DE PARTIDOS

VIERNES 27

09:30 **CB PUMARIN GIJÓN B -**
CB L'ARBEYAL **PAB. PERCHERA - MÓDULO 1**

11:30 **BASKET MALIAYU - CB SIERO** **PAB. PERCHERA - MÓDULO 3**

14:30 **CB PUMARIN GIJÓN B -**
CB LAVIANA **PALACIO LA GUÍA - ANEXO 2**

17:00 **SANXILLAO LUGO - CB SIERO** **PAB. GIJÓN SUR - MÓDULO 3**

18:00 **CB LAVIANA -**
CB L'ARBEYAL **PAB. GIJÓN SUR - MÓDULO 2**



HORARIO DE PARTIDOS

SÁBADO 28

10:30	SANXILLAO LUGO - BASKET MALIAYU	PAB. MATA JOVE - MÓDULO 1
14:30	5º Y 6º PUESTO (3A VS 3B)	PAB. GIJÓN SUR - MÓDULO 1
14:30	3º Y 4 PUESTO (2A VS 2B)	PAB. GIJÓN SUR - MÓDULO 2
15:30	FINAL (1A VS 1B)	PAB. GIJÓN SUR - MÓDULO 2



CADETE MASCULINO 2



SISTEMA DE COMPETICIÓN

A



5 Y 6 PUESTO

3A VS 3B



Xixón

3 Y 4 PUESTO

2A VS 2B

FINAL

1A VS 1B

B



HORARIO DE PARTIDOS

VIERNES 27

13:30 CB PUMARIN GIJÓN A -
CD ARCHIVO PAB. PERCHERA - CENTRAL

14:30 BS FERROL -
SELECCIÓN FBPA INFANTIL PAB. PERCHERA - CENTRAL

16:30 CB PUMARIN GIJÓN A -
LA PAZ TORRELAVEGA PALACIO LA GUÍA - ANEXO 3

19:30 CB CLAVIJO -
SELECCIÓN FBPA INFANTIL PALACIO LA GUÍA - ANEXO 2

20:30 CD ARCHIVO -
LA PAZ TORRELAVEGA PAB. PERCHERA - CENTRAL



HORARIO DE PARTIDOS

SÁBADO 28

11:30 CB CLAVIJO - BS FERROL PAB. LA TEJERONA - MÓDULO 3

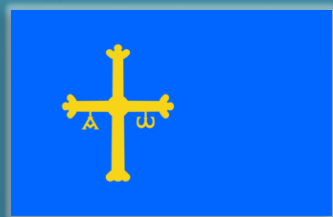
15:30 FINAL (1A VS 1B) PAB. LA TEJERONA - MÓDULO 2

15:30 3º Y 4º PUESTO (2A VS 2B) PAB. LA TEJERONA - MÓDULO 3

17:30 5º Y 6º PUESTO (3A VS 3B) PAB. GIJÓN SUR - MÓDULO 3



JUNIOR MASCULINO IA



SISTEMA DE COMPETICIÓN

A



5 Y 6 PUESTO
3A VS 3B



3 Y 4 PUESTO
2A VS 2B

B



HORARIO DE PARTIDOS

VIERNES 27

12:30 CB PUMARIN GIJÓN B - CB LLANES PAB. PERCHERA - MÓDULO 1

14:00 CB SIERO - CB LAVIANA PAB. GIJÓN SUR - MÓDULO 3

18:00 CB SIERO - CB NOREÑA PAB. GIJÓN SUR - MÓDULO 1

18:30 CB PUMARIN GIJÓN B - CB MONTROVE PALACIO LA GUÍA - ANEXO 2



HORARIO DE PARTIDOS

SÁBADO 28

10:30 CB LLANES - CB MONTROVE PAB. MATA JOVE - MÓDULO 3

12:30 CB LAVIANA -
CB NOREÑA PAB. PERCHERA - MÓDULO 3

16:30 5º Y 6º PUESTO (3A VS 3B) PAB. GIJÓN SUR - MÓDULO 2

17:30 3º Y 4º PUESTO (2A VS 2B) PAB. GIJÓN SUR - MÓDULO 1

17:30 FINAL (1A VS 1B) PAB. PERCHERA - CENTRAL



Gijón 

visita **gijón** i-lanza 

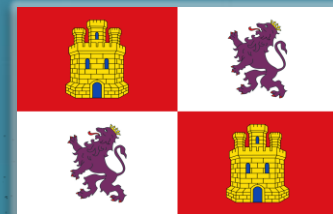
ALEGRE
SEGUROS E INVERSIONES
Agencia Premium de Allianz 



 **CAPSA FOOD**

**TAKE
FRUIT**

JUNIOR MASCULINO 2



SISTEMA DE COMPETICIÓN



HORARIO DE PARTIDOS

VIERNES 27

14:45 CD CALASANZ - CD MARCHICA PAB. MATA JOVE - CENTRAL

17:15 BS FERROL - REINO DE LEÓN PAB. MATA JOVE - CENTRAL

19:45 SELECCIÓN FBPA CADETE -
CB CLAVIJO PAB. MATA JOVE - CENTRAL

20:00 CB PUMARIN GIJÓN A -
CANGAS DEL NARCEA PAB. GIJÓN SUR - CENTRAL



Gijón 

visita **gijón** i-lanza 

ALEGRE
SEGUROS E INVERSIONES
Agencia Premium de Allianz 



 **CAPSA FOOD**

**TAKE
FRUIT**

HORARIO DE PARTIDOS

SÁBADO 28

09:30	SEMIS CONSOLACIÓN 1	PAB. GIJÓN SUR - MÓDULO 1
09:30	SEMIS CONSOLACIÓN 2	PAB. GIJÓN SUR - MÓDULO 2
12:30	SEMIFINALES 1	PAB. LA TEJERONA - MÓDULO 2
12:30	SEMIFINALES 2	PAB. LA TEJERONA - MÓDULO 2
13:30	7º Y 8º PUESTO	PAB. LA TEJERONA - MÓDULO 3
16:30	3º Y 4º PUESTO	PAB. LA TEJERONA - MÓDULO 2



Gijón 

visita gijón i-lanza 

 **ALEGRE**
SEGUROS E INVERSIONES
Agencia Premium de Allianz 


FBPA

 **CAPSA FOOD**

**TAKE
FRUIT**

HORARIO DE PARTIDOS

SÁBADO 28

17:30 5° Y 6° PUESTO

PAB. GIJÓN SUR - MÓDULO 2

17:30 FINAL

PAB. LA TEJERONA - CENTRAL



HORARIO DE CLAUSURA

PABELLÓN PERCHERA

19:00

CATEGORÍAS

PRE-INFANTIL FEMENINO 1A-2, CADETE FEMEINO 1 A-2, PREINFANTIL MASCULINO 1, PREINFANTIL MASCULINO 2, CADETE MASCULINO 1A-1, CADETE MASCULINO 1A-2, JUNIOR MASCULINO 1

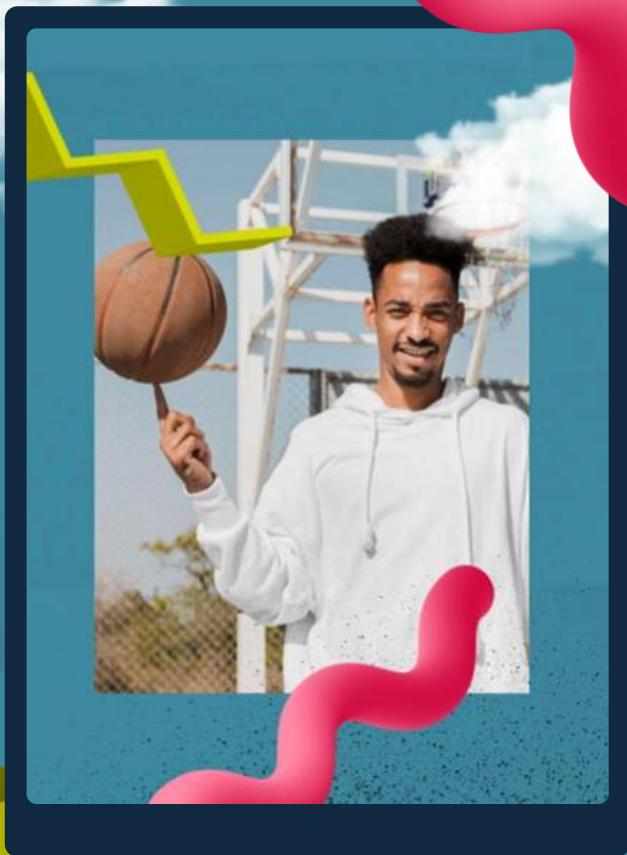
PABELLÓN TEJERONA

19:00

CATEGORÍAS

PRE-INFANTIL FEMENINO 1A-1, INFANTIL FEMENINO 2, CADETE FEMENINO 1A-1, CADETE FEMENINO 2, JUNIOR FEMENINO, INFANTIL MASCULINO, CADETE MASCULINO 2, JUNIOR MASCULINO 2





SIGUENOS EN AFICION FBPA



Disponible para descargar en todos
los dispositivos android y mac



 Google Play

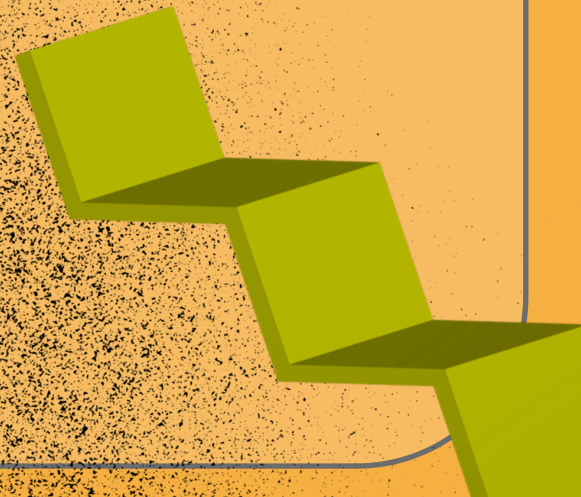
 Download on the
App Store



JUEGA • SUEÑA • VÍVELO



REGLAMENTO



NORMAS DE COMPETICIÓN

EFFECTIVAS EN TODAS LAS CATEGORÍAS

- 4 CUARTOS DE 12 MINUTOS A RELOJ CORRIDO.
- SOLO SE PARA EL RELOJ EN EL ÚLTIMO MINUTO DEL PARTIDO Y DURANTE LOS TIROS LIBRES.
- 1 TIEMPO MUERTO POR CADA PARTE + 1 TIEMPO MUERTO ADICIONAL EN EL ÚLTIMO MINUTO DEL PARTIDO (NO ACUMULABLES).
- NORMA ACB: BALÓN FUERA, EN PISTA TRASERA, NO ES TOCADO POR EL ÁRBITRO.
- POSESIÓN: 8" PARA PASAR A CAMPO OFENSIVO, 24" POSESIÓN COMPLETA.
- 1 MINUTO DE DESCANSO ENTRE CUARTOS.
- 3 MINUTOS DE DESCANSO.
- EL CALENTAMIENTO PARA EL PARTIDO SERÁ DE 3'.

** LA ORGANIZACIÓN SERÁ LIBRE DE HACER LOS AJUSTES PERTINENTES EN FAVOR DEL CORRECTO DESARROLLO DEL TORNEO*



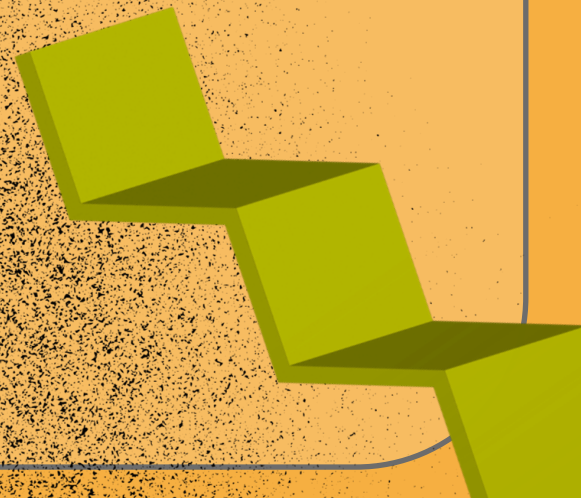
Tubaloncesto.es



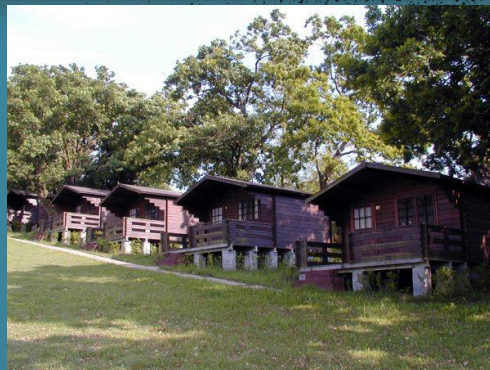
JUEGA • SUEÑA • VÍVELO

HOSPEDAJES

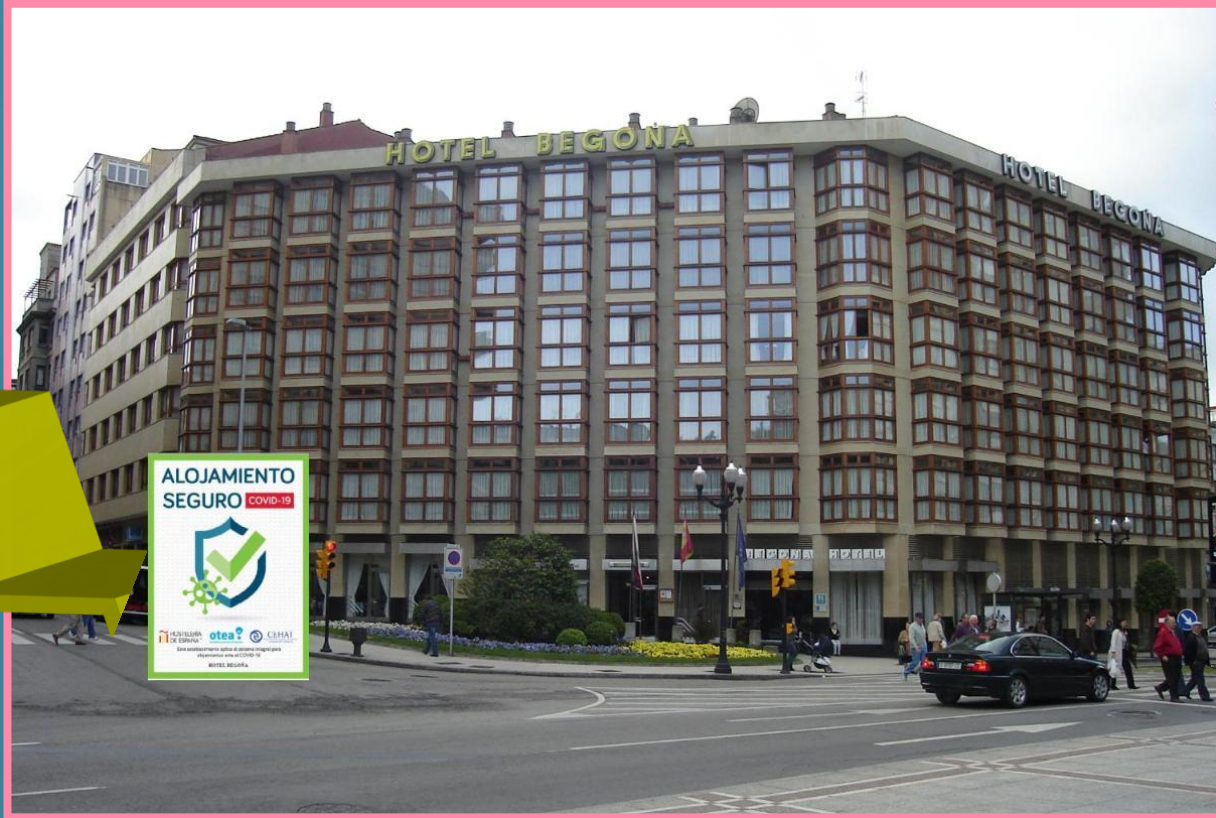
visita **gijón**



CAMPING DE DEVA



HOTEL BEGOÑA CENTRO



FAMILIAS

visita **gijón**



QUÉ PUEDO HACER EN *Xixón*



PISTA DE HIELO



LUCES DE NAVIDAD

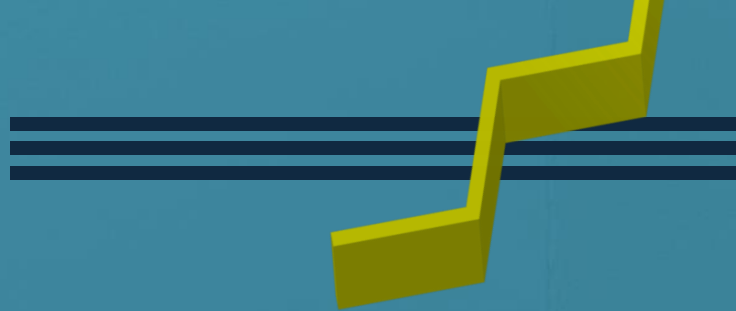


TEATRO JOVELLANOS



visita Gijón

GIJÓN EN
NAVIDAD



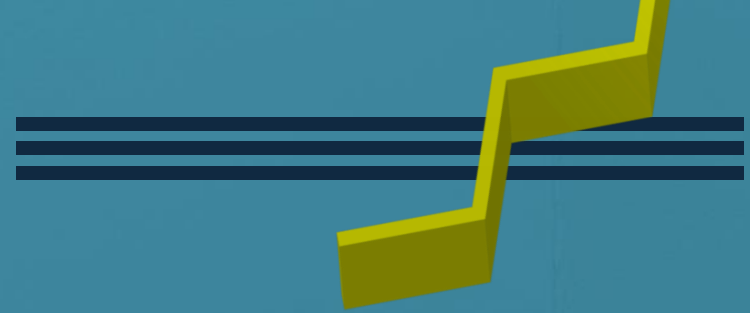
UNIVERSIDAD
LA LABORAL



TERMAS
ROMANAS



visita Gijón



LAS LETRONAS



EL PUERTO



CIMADEVILLA



DÓNDE PUEDO COMER EN *Xixón*



PABELLÓN PERCHERA

RTE. VELEZ



RTE. LA SANTINA



RTE. EL SANTU



DÓNDE PUEDO COMER EN XIXÓN



visita **gijón**

RTE. VELEZ

MENÚ JUGADORES
27/12/2024 **10€**

PRIMERO
-MACARRONES BOLOÑESA
CON QUESO

SEGUNDO
-FIAMBRE DE LOMO
CON PATATAS

YOGURT NATURAL O FRUTA

INCLUYE PAN Y AGUA

PLATOS ESPECIAL DEL TORNEO
HORARIO COMIDA Y CENA

PLATO CACHOPO 20€ YOGURT O FRUTA
CACHOPO TERNERA, PATATAS, PIMIENTOS Y ENSALADA lit.

PLATO ESCALOPINES 20€ YOGURT O FRUTA
ESCALOPINES DE TERNERA ROQUEFORT, PATATAS,
PIMIENTOS Y ENSALADA lit.

LOS DOS PLATOS INCLUYEN PAN Y CAÑA O REFRESCO



**ESPECIALIDAD
EN CACHOPOS**

DÓNDE PUEDO COMER EN *Xixón*



visita **gijón**

ASADOR DON PEPE

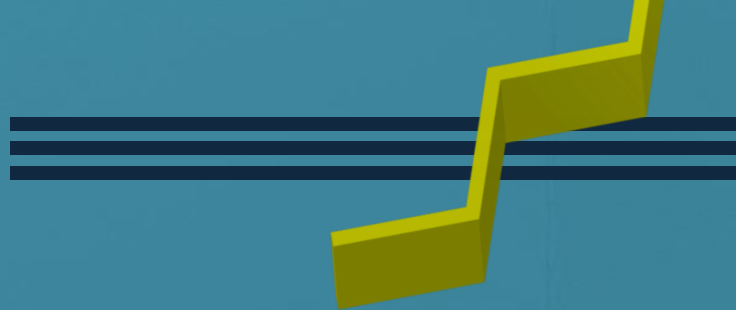


ESPECIALIDAD
EN CARNES
Y MARISCOS

SUBIENDO LA CUESTA DEL PABELLÓN



visita Gijón



PALACIO DE DEPORTES DE LA GUÍA

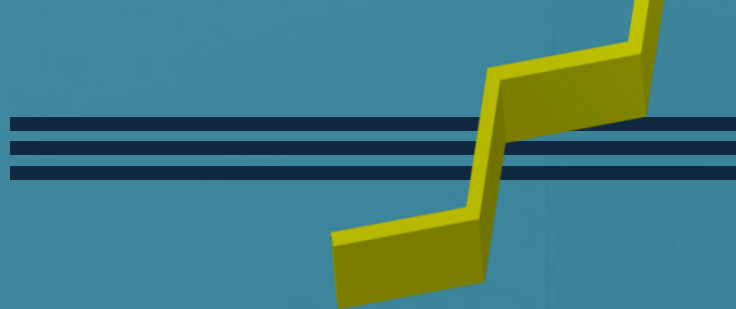


**PARRILLA
ESPECIALIDAD
EN CARNES**



EN LOS BAJOS DEL ESTADIO EL MOLINÓN

visita Gijón



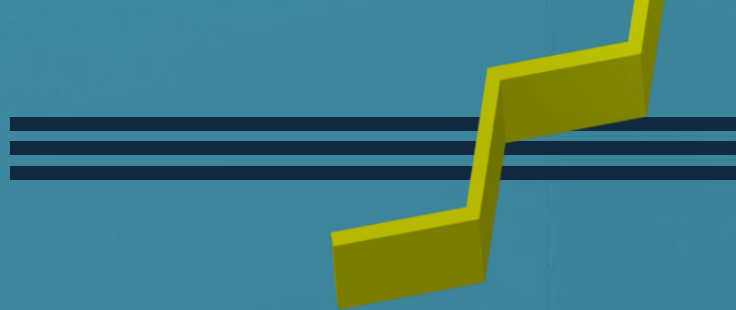
PALACIO DE DEPORTES DE LA GUÍA



**BOCATAS,
MENÚS Y
COMPLEMENTOS**

EN LOS BAJOS DEL ESTADIO EL MOLINÓN

visita Gijón



PABELLÓN GIJÓN SUR



**DESAYUNOS
Y PLATOS
COMBINADOS**

LOS MEJORES APERITIVOS CON TU CONSUMICIÓN

visita Gijón

PABELLÓN MATA JOVE



**DESAYUNOS
COMPLETOS**



GRAN VARIEDAD DE PINCHOS Y TENTempiÉS

ENHORABUENA



HOW SHE
STARTED...

...HOW SHE
IS GOING



PRESENTACIÓN DEL TORNEO

GRACIAS

Gijón 
visita **Gijón**



SÍGUENOS EN



WWW.CBPLIMARIN.COM



[THEBASKETDREAM_](https://www.instagram.com/THEBASKETDREAM_)



WWW.FBPA.ES



MUCHAS GRACIAS



CELEBRAMOS 25 AÑOS DE HISTORIA

Gijón  visita [gijón](#)



THE BASKET DREAM TOURNAMENT

JUEGA • SUEÑA • VÍVELO

